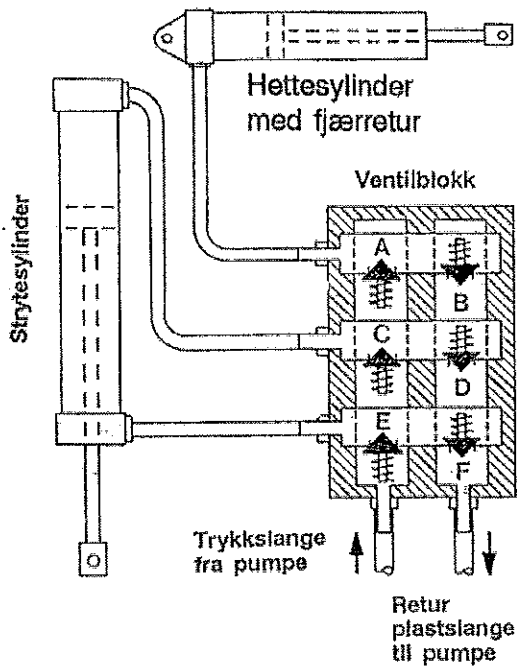




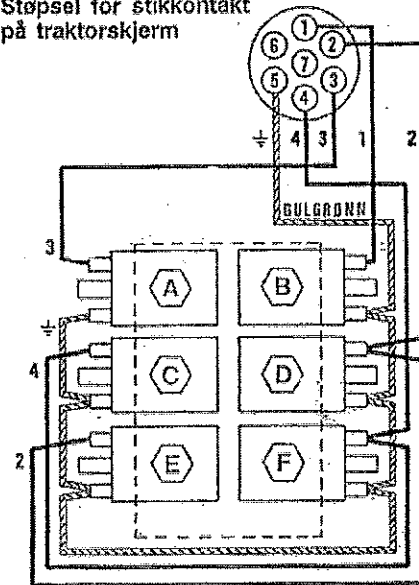
# Olje- og strømskjema EH-Styring

## Oljeskjema



## Strømskjema

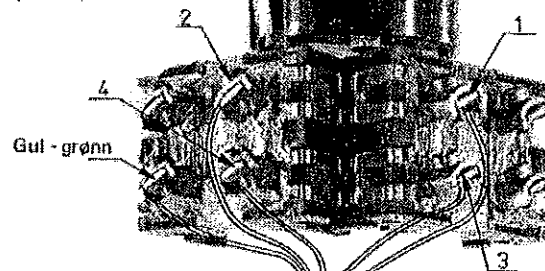
Støpsel for stikkontakt på traktorskjerm



Retningen du beveger styrespaken skal angi hvilken kant av tilhengeren du vil laste.

Anlegget får strøm fra tilhengerkontakt på traktor (12 V).

Funksjon	Ventil åpen	Strøm på
Hette opp	A	3
Hette ned	B	1
Strytesylinder . ut	C + F	4
Strytesylinder . inn	E + D	2



Støpsel for tilhengerkontakt



Stikkontakt på traktorskjerm

N.B.: Husk å tenne parkeringslyset.