

Viktig:

Velg rett dysetype for ditt behov.

Tabellen under viser med **farget søyle arbeidsområdet for de forskjellige dyse størrelser.**

Det hvite felt i søylen indikerer område hvor dysene ikke spreder tilstrekkelig.

Valg av dyser:

Eksempel ved Rundballepressing:

Rundballevekt ca. 500 Kg.

Kjøretid pr rundballe = 2 minutter.

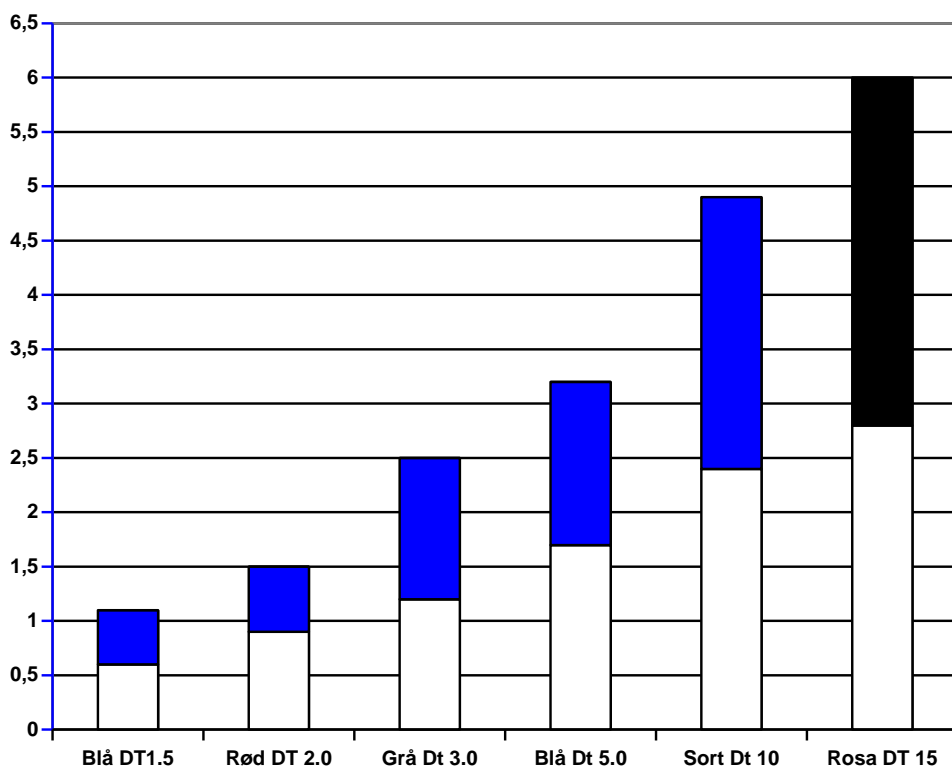
Tilsetning behov = 4 - 6 Liter / tonn

$$\text{FORMEL: } \frac{\text{Lassvekt (Tonn) x Anbefalt tilsetning (liter pr. tonn)}}{\text{Kjøretid i minutter}} = \text{liter / min}$$

Regnestykke: $0,5 \times 5 / 2 = 1,25$ Liter / minutt

Ut fra tabellen blir det naturlige dysevalget :

2 Stk Rød DT 2.0 som tilsammen har et arbeidsområde fra 0,9 - 1.5 liter / minutt.



NB! TABELLEN GJELDER FOR SERIGSTAD SPREDEBOM OG 2 SPREDEDYSER

Følg produsentens anbefalinger for tilsetningsbehov av ensileringsvæske.

Vær oppmerksom på at innhøstings forholdene varierer etter avling, tørke, regn og sol.

Flowmaster pumpestyring vil gi deg full kontroll og nøyaktig tilsetning i varierende forhold.

Optimal kontroll gir bedre kvalitet og økonomi!

Metalldysen med arbeidsområde fra 2 - 9 Liter benyttes for tilsetning direkte inn i eks. finsnitter viftehus.